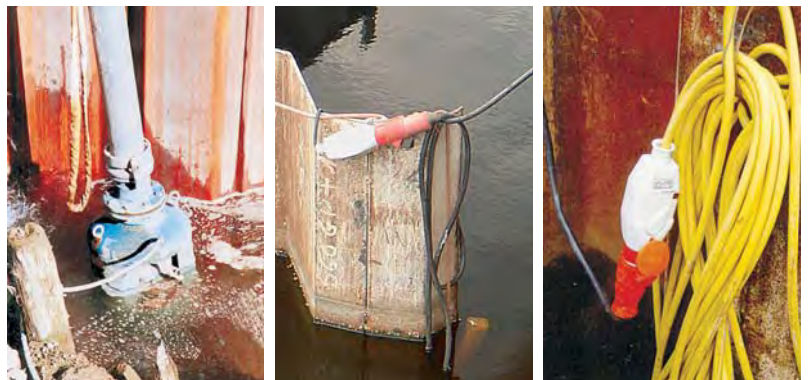


# Niveauregler N1



Der Niveauregler N1 ist die ideale Lösung zur Füllstandskontrolle verschiedenster Flüssigkeiten, z.B. bei:

- Baustellendrainage
- Industriefüllanlagen
- Grubenentwässerung



Copyright © Jlso Tec Trade GmbH

# Niveauregler N1



Der Niveauregler N1 kann überall eingesetzt werden, wo Flüssigkeitsstände überwacht werden müssen. Der Niveauregler N1 kann auch in Kombination mit der Schützkombination 400 V, dem Motorschutzstecker 230 V oder dem Kondensatorstecker 230 V geliefert werden.

## Lieferbare Versionen:

Typ	Leitung	Kabellänge	Bestellnummer
Entleeren	H 07 RN-F 3G1mm <sup>2</sup>	5	41 000905
Befüllen	H 07 RN-F 3G1mm <sup>2</sup>	5	41 001005
Entleeren	H 07 RN-F 3G1mm <sup>2</sup>	10	41 000910
Befüllen	H 07 RN-F 3G1mm <sup>2</sup>	10	41 001010
Entleeren	H 07 RN-F 3G1mm <sup>2</sup>	20	41 000920
Befüllen	H 07 RN-F 3G1mm <sup>2</sup>	20	41 001020

Andere Leitungsarten und -längen auf Anfrage

## Einsatz:

Speziell zum Einsatz in großen Wasserbecken und -behältern z.B. bei häuslichem Abwasser, Oberflächenwasser, Baustellendrainage und Grundwasseranwendungen.

## Technische Daten:

Spezifisches Gewicht:	0,95 –1,05
Max. Temperatur:	60°C
Schaltleistung:	10 (8) A / 250V bis 10 (4) A / 400V
Schaltwinkel:	45°
Schutzart:	IP 68 / 2 bar
Schutzklasse:	II
Kabelquerschnitt:	3G1mm <sup>2</sup>
Länge/Breite/Höhe	132 / 81 / 43 mm
Gehäusequalität:	Polypropylen (PP)
Gehäusefarbe:	Orange
Kabelqualität:	H07RN-F
Kabelfarbe:	Schwarz
Zertifikate	TÜV Rheinland, CE

\* Mikroschalter mit goldbedampften Kontakten für geringe Schaltströme in elektronischen Schaltkreisen.  
Technische Änderungen vorbehalten

Copyright © Jlso Tec Trade GmbH

**JLSO Tec Trade GmbH**  
In den Birken 98

Daniel H. Meckel  
D-66999 Hinterweidenthal

Fon: +49 (0) 6396 230 9961  
[info@jlso-tec-trade.de](mailto:info@jlso-tec-trade.de)

Fax: +49 (0) 6396 230 9963  
<https://jlso-tec-trade.de>

## Niveauregler N1 / N1 pro



**befüllen**  
oder  
**entleeren**

Der Niveauregler N1 und N1 pro ist ein Zweipunktregler, speziell zum Einsatz in Kläranlagen und Pumpstationen mit feststoffbelasteten Flüssigkeiten geeignet. Dank der guten chemischen Eigenschaften ist er gegen viele Flüssigkeiten beständig.

### Nenndaten:

max. Einsatztemperatur N1 pro: 85° C  
 max. Einsatztemperatur N1 : 60° C  
 max. Schaltstrom: 10(8)A / 250 V  
 10(4)A / 400 V  
 Schaltwinkel: 45°  
 Schutzart: IP68 / 2 bar  
 Schutzklasse II  
 Gehäuse: Polypropylen(PP)  
 Länge/Breite/Höhe in mm: 135 / 81 / 44  
 Kabelqualität N1 pro: proResist (TPE) 3G1,0mm<sup>2</sup>  
 N1: H07RN-F3G1,0mm<sup>2</sup>



Der N1 Niveauregler ist TÜVRheinland® geprüft.

### EG-Konformitätserklärung gemäß EG-Niederspannungsrichtlinie 2006 /95 / EG EG-Umweltschutzrichtlinie RoHS 2002 / 95 / EG

Hiermit erklären wir  
**JLSO Tec Trade GmbH**  
 66999 Hinterweidenthal

dass die von uns vertriebenen Produkte auf Grund ihrer Konzipierung und Bauart sowie in der von uns in den Verkehr gebrachten Ausführung, den einschlägigen grundlegenden Sicherheits- und Umweltschutzanforderungen der EG-Richtlinien entsprechen. Bei einer nicht mit uns abgestimmten Änderung der Niveauregler verliert diese Erklärung ihre Gültigkeit.

Angewandte harmonisierte Normen:

- DIN EN 60730-1 (VDE 0631-1)
- DIN EN 60730-2-15 (VDE 0631-2-15)
- DIN IEC 60730-1 (VDE 0631-1)

Hinterweidenthal, den:

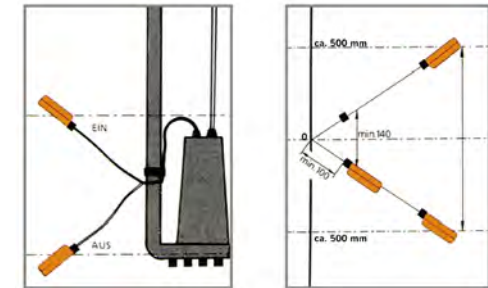
JLSO Tec Trade GmbH Tel. +49 (0) 6396 230 9961  
 In den Birken 98 Fax +49 (0) 6396 230 9963  
 D-66999 Hinterweidenthal www.jlso-tec-trade.de  
 Germany info@jlso-tec-trade.de



Daniel H. Meckel / Geschäftsführer

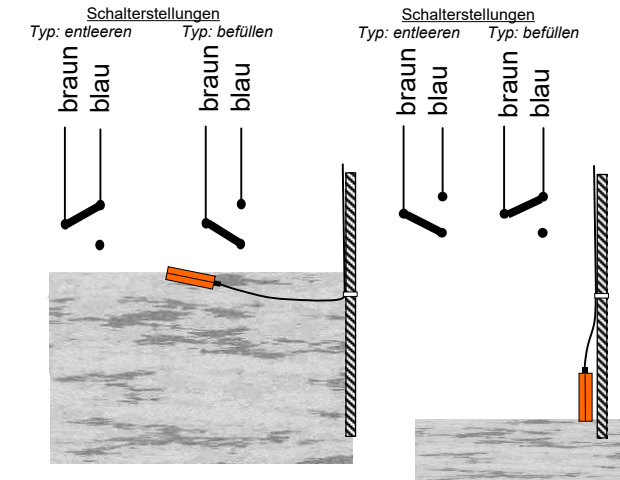


### Montage:



### Elektrischer Anschluss:

Vor dem elektrischen Anschluss, Fehlerbeseitigung oder Wartung, muss die elektrische Anlage spannungslos geschaltet werden. Darauf achten, dass weder Wasser noch Feuchtigkeit über die Kabelenden eindringen kann



PE: grün/gelb

### Wartung:

Bei richtiger Installation und Montage der Schwimmerschalter arbeiten diese über viele Jahre praktisch wartungsfrei. Je nach Verschmutzungsgrad des Mediums muss lediglich von Zeit zu Zeit die Anlage kontrolliert und die Schwimmerschalter gegebenenfalls gereinigt werden.

## Niveauregler N1 / N1 pro (Wechsler)



Der Niveauregler N1 und N1 pro ist ein Zweipunktregler, speziell zum Einsatz in Kläranlagen und Pumpstationen mit feststoffbelasteten Flüssigkeiten geeignet. Dank der guten chemischen Eigenschaften ist er gegen viele Flüssigkeiten beständig. Der N1 (Wechsler) kann zum Befüllen oder zum Entleeren verwendet werden.

JLSO Tec Trade GmbH  
In den Birken 98  
D-66999 Hinterweidenthal  
Germany

Tel. +49 (0) 6396 230 9961  
Fax +49 (0) 6396 230 9963  
www.jlso-tec-trade.de  
info@jlso-tec-trade.de



### Nenndaten:

max. Einsatztemperatur N1 pro:	85° C
max. Einsatztemperatur N1 :	60° C
max. Schaltstrom:	10(8)A / 250 V
	10(4)A / 400 V
Schaltwinkel:	45°
Schutzart:	IP68 / 2 bar
Schutzklasse	II
Gehäuse:	Polypropylen(PP)
Länge/Breite/Höhe in mm:	135 / 81 / 44
Kabelqualität N1 pro:	proResist (TPE) 4G 0,75 mm <sup>2</sup>
N1:	H07RN-F4G 0,75 mm <sup>2</sup>



Der N1 Niveauregler ist TÜVRheinland® geprüft.

### EG-Konformitätserklärung gemäß EG-Niederspannungsrichtlinie 2006 / 95 / EG EG-Umweltschutzrichtlinie RoHS 2002 / 95 / EG

Hiermit erklären wir  
**JLSO Tec Trade GmbH**  
66999 Hinterweidenthal

dass die von uns hergestellten Produkte auf Grund ihrer Konzipierung und Bauart sowie in der von uns in den Verkehr gebrachten Ausführung, den einschlägigen grundlegenden Sicherheits- und Umweltschutzanforderungen der EG-Richtlinien entsprechen. Bei einer nicht mit uns abgestimmten Änderung der Niveauregler verliert diese Erklärung ihre Gültigkeit.

Angewandte harmonisierte Normen:

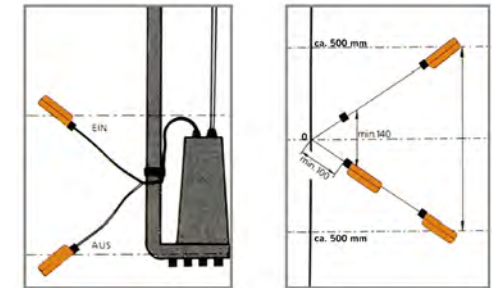
- DIN EN 60730-1 (VDE 0631-1)
- DIN EN 60730-2-15 (VDE 0631-2-15)
- DIN IEC 60730-1 (VDE 0631-1)

Hinterweidenthal, den:

.....  
Daniel H. Meckel / Geschäftsführer

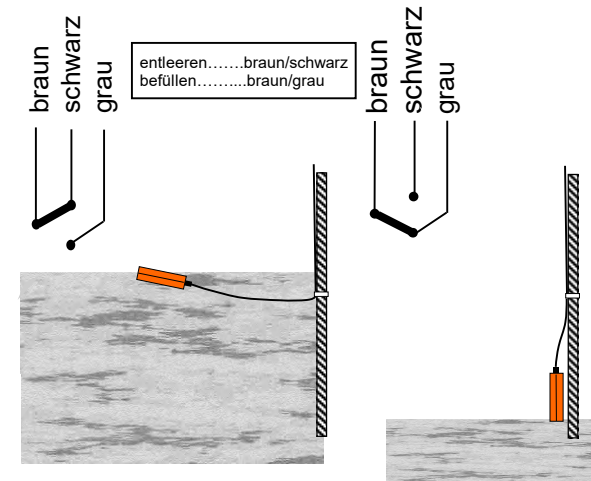


### Montage:



### Elektrischer Anschluss:

Vor dem elektrischen Anschluss, Fehlerbeseitigung oder Wartung, muss die elektrische Anlage spannungslos geschaltet werden. Darauf achten, dass weder Wasser noch Feuchtigkeit über die Kabelenden eindringen kann



PE: grün/gelb

### Wartung:

Bei richtiger Installation und Montage der Schwimmerschalter arbeiten diese über viele Jahre praktisch wartungsfrei. Je nach Verschmutzungsgrad des Mediums muss lediglich von Zeit zu Zeit die Anlage kontrolliert und die Schwimmerschalter gegebenenfalls gereinigt werden.