

MV300

Magnetventil

ANWENDUNG

Magnetventile dieses Typs werden überwiegend als Absperrventile eingesetzt. Sie werden durch das eingebaute Magnetventil ferngesteuert.

Durch ihre kompakte Bauform eignen sie sich auch bei engen Einbauverhältnissen wie z.B. in Schächten. Entsprechend ihrer Spezifikation finden sie Anwendung in industriellen und gewerblichen Anlagen.

ZULASSUNGEN

- DVGW
- WRAS (bis zu 23 °C)

BESONDERE MERKMALE

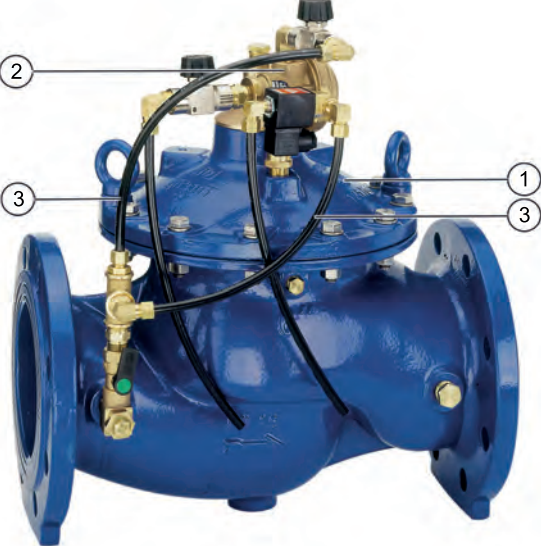
- Hohe Regelgenauigkeit bei Druckschwankungen und geringem Durchfluss
- Hohe Durchflussleistung
- Hohe Regelgenauigkeit
- Innen und außen pulverbeschichtet - Pulver ist physiologisch und toxikologisch unbedenklich
- Integrierte Steuerleitungen und Kugelventile
- Integriertes Feinsieb
- Keine Fremdenergie zur Steuerung notwendig
- Konform mit BSEN 1567



TECHNISCHE DATEN

Medien	
Medium:	Trinkwasser
Anschlüsse/Größen	
Anschlussgröße:	DN50 - DN100
Druckwerte	
Max. Betriebsdruck:	16 bar
Nennndruck:	PN16
Mindestdruck:	0,7 bar
Betriebstemperaturen	
Max. Betriebstemperatur des Mediums:	80 °C
Spezifikationen	
Pilotmagnetventil:	Variante A = stromlos geschlossen 230 V/50 Hz, IP65 Variante AA = stromlos geöffnet 230 V/50 Hz, IP65 Variante B = stromlos geschlossen 24 V/50 Hz, IP65 Variante BB = stromlos geöffnet 24 V/50 Hz, IP65

AUFBAU

Übersicht	Komponenten	Werkstoffe
	1 Gehäuse mit Flanschen nach ISO 7005-2 / DIN EN 1092-2	Kugelgraphitguss (ISO 1083), pulverbeschichtet
	2 Magnetventil	Messing
	3 Steuerleitung mit integriertem, ausspülbarem Filtereinsatz und Kugelventilen ein- und ausgangsseitig	Hochwertiger Kunststoff
	Nicht dargestellte Komponenten	
	Deckel	Kugelgraphitguss (ISO 1083), pulverbeschichtet
	Membranteller	Kugelgraphitguss (ISO 1083), pulverbeschichtet
	Membran	EPDM
	Feder	Nichtrostender Stahl
	Regulierkegel	Nichtrostender Stahl
	Ventilsitz	Nichtrostender Stahl
Klemmringverschraubungen	Messing	
Gehäuse Pilotventil	Messing	
Filtereinsatz	Nichtrostender Stahl	
Dichtungen	EPDM	

FUNKTION

Im drucklosen Zustand ist der Regler geschlossen. Wird der Zufluss geöffnet, strömt Wasser in den Eingangsbereich und der sich aufbauende Druck öffnet das Ventil, so dass Wasser in den Ausgangsbereich fließt. Das Pilotmagnetventil ist stromlos geschlossen, daher baut sich von der Eingangsseite der Druck in der Kammer über der Membrane auf. Die auf diese Weise vom Eingangsdruck beaufschlagte Membranfläche ist wesentlich größer als die ebenfalls vom Eingangsdruck beaufschlagte Ventiltellerfläche, so dass das Ventil geschlossen wird. Sobald das Pilotmagnetventil geöffnet wird, baut sich der Druck in der Membrankammer zur Atmosphäre ab und der auf der Ventiltellerfläche liegende Eingangsdruck beginnt das Ventil zu öffnen.

TRANSPORT UND LAGERUNG

Teile in der Originalverpackung aufbewahren und erst kurz vor Gebrauch auspacken.

Die folgenden Parameter gelten für Transport und Lagerung:

Einbauhinweise

Anforderungen an den Einbau

- Kappenventil vorsehen
- Nach dem Sieb einbauen
 - Zum Schutz vor Beschädigungen durch groben Schmutz
 - Durchflussrichtung beachten (Pfeilrichtung)
- Der Einbauort muss frostsicher und gut zugänglich sein
 - Manometer gut beobachtbar
 - Vereinfacht Inspektion und Instandhaltung
- Erfordert regelmäßige Instandhaltung gemäß DIN EN 806-5

Parameter	Wert
Umgebung:	sauber, trocken und staubfrei
Min. Umgebungstemperatur:	5 °C
Max. Umgebungstemperatur:	55 °C
Min. relative Luftfeuchtigkeit der Umgebung:	25 % *
Max. relative Luftfeuchtigkeit der Umgebung:	85 % *

* nicht kondensierend

Einbaubeispiel

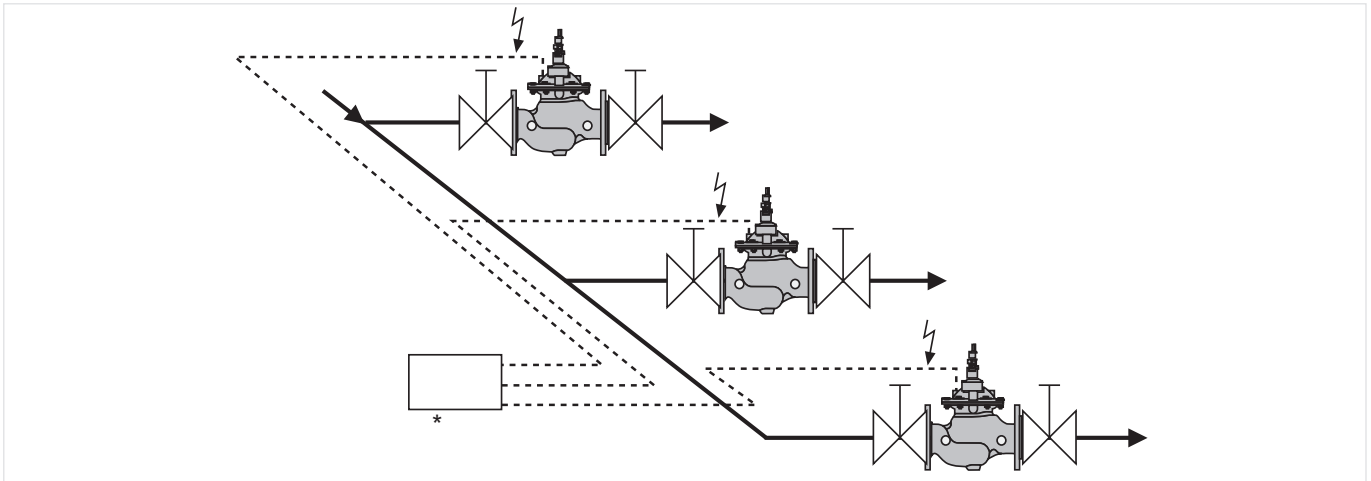


Abb. 1 Beispiel für den standardmäßigen Einbau für Magnetventile

* Kontrollzentrum

Anschlussgrößen:	2"	2 1/2"	3"	4"
Abstand in mm (W*):	100	110	120	130

* Vorgeschriebene Montageabstände zwischen der Mitte der Rohrleitung und der Wand je nach Anschlussgröße..

TECHNISCHE EIGENSCHAFTEN

Kvs-Werte

Anschlussgrößen:	50	65	80	100
k _{vs} -Wert (m ³ /h):	43	43	103	167
Durchflussmenge (Q _{max}) in m ³ /h - V=5.5 m/s:	40	40	100	160

Druckabfallverhalten

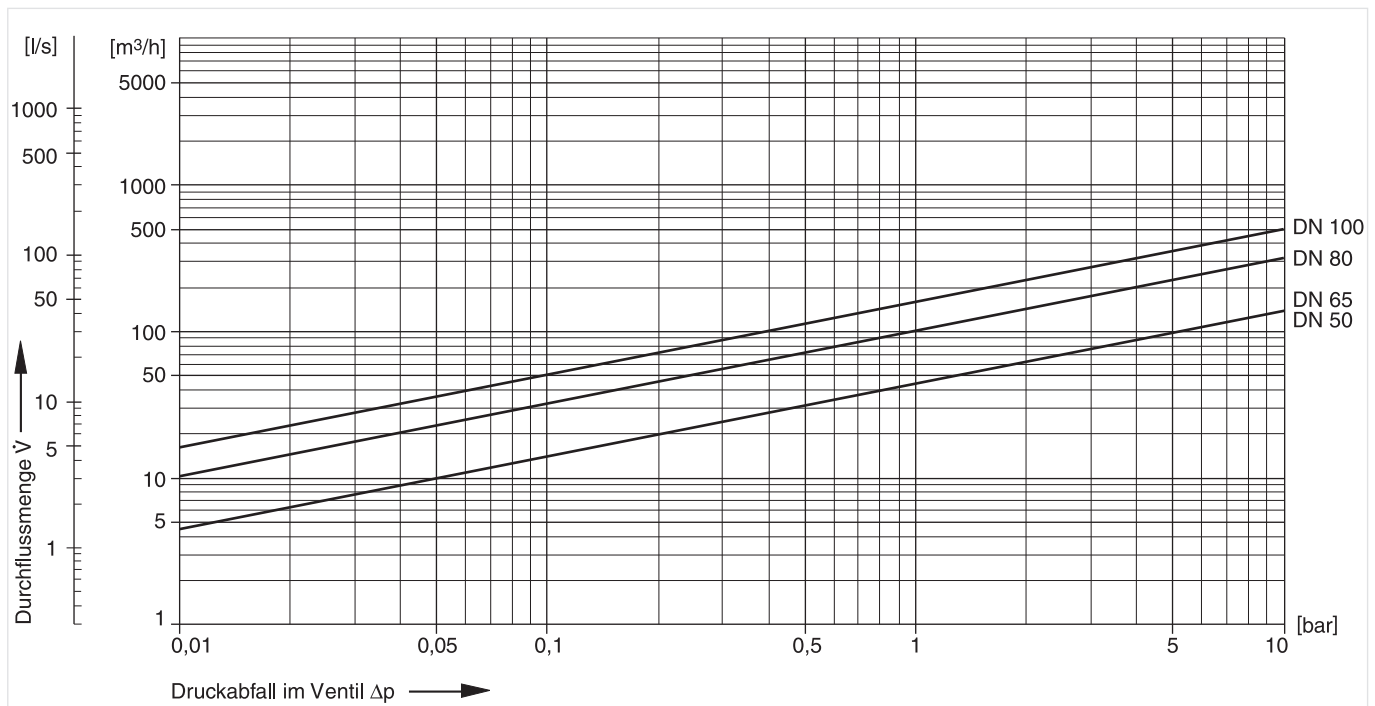
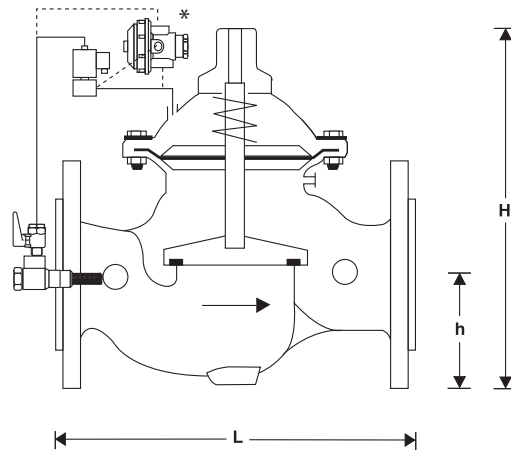


Abb. 2 Druckabfall innerhalb des Ventils ist abhängig vom Durchfluss und der verwendeten Anschlussgröße

ABMESSUNGEN UND GEWICHTE

Übersicht



Parameter		Werte				
Anschlussgrößen:	DN	50	65	80	100	
Gewicht mit Pilotventil:	kg	14,0	15,0	24,0	39,0	
Gewicht ohne Pilotventil:	kg	12,0	13,0	22,0	37,0	
Abmessungen:	L	230	292	310	350	
	H	270	280	330	350	
	h	83	93	100	110	

Hinweis: Alle Bemaßungen in mm, sofern nicht anders angegeben.

BESTELLINFORMATION

Die folgenden Tabellen enthalten sämtliche Informationen, die Sie zum Bestellen eines Artikels Ihrer Wahl benötigen. Geben Sie beim Bestellen immer den Typ, die Bestell- oder Artikelnummer an.

Optionen

Das Ventil ist in den folgenden Größen erhältlich: DN50, DN65, DN80, DN100.


- Standard

		MV300-...A	MV300-...AA	MV300-...B	MV300-...BB
Anschlussstyp:	Gehäuse mit Flanschen, PN16, ISO 2084 für alle Varianten				
	Pilotmagnetventil 230 V / 50 Hz stromlos geschlossen	•	-	-	-
	Pilotmagnetventil 230 V / 50 Hz stromlos geöffnet	-	•	-	-
	Pilotmagnetventil 24 V / 50 Hz stromlos geschlossen	-	-	•	-
	Pilotmagnetventil 24 V / 50 Hz stromlos geöffnet	-	-	-	•

Hinweis: ... = Anschlussgröße

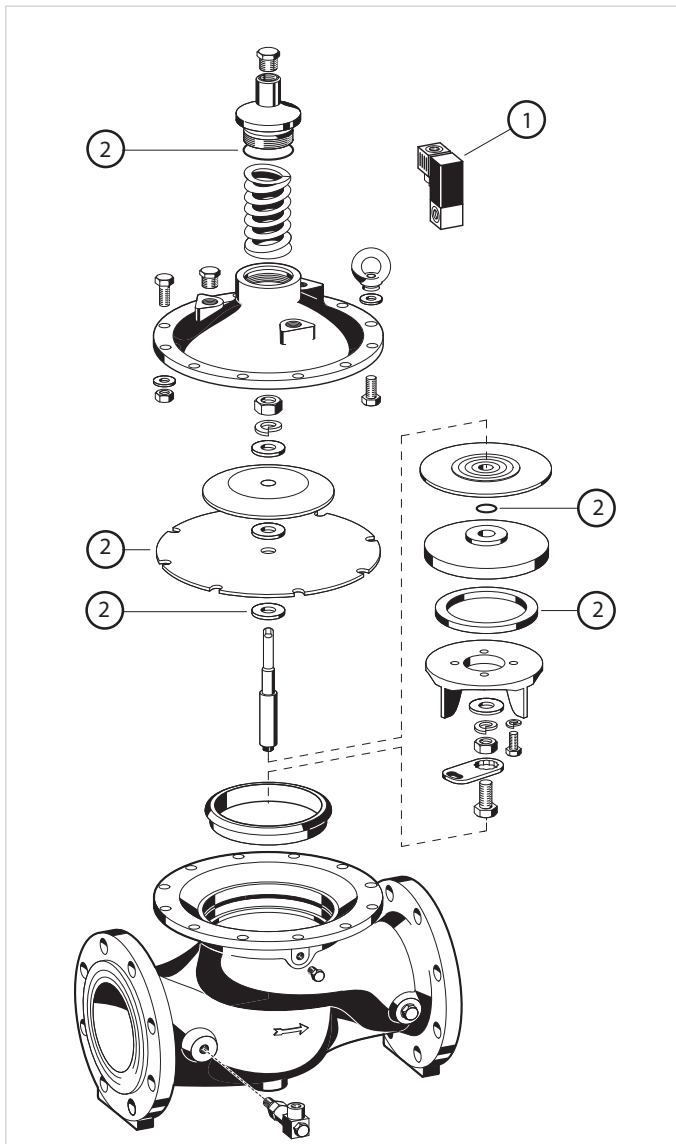
Hinweis: Beispiel Bestellnummer für DN50 und Variante A: MV300-50A

Zubehör

Beschreibung	Größe	Artikelnummer
 EXF100-A Flanschverlängerung DN100 Adapterflansch DN100 Kugelgraphitguss, PN16 gemäß ISO 7005-2 und DIN EN 1092-2.		EXF100-A

Ersatzteile

Magnetventil MV300

Übersicht**Beschreibung****Größe****Artikelnummer****1 Ersatz-Pilotmagnetventil**230 V/50 Hz für
stromlos geschlossen/
offenDN50 -
DN100

0903761

24 V/50 Hz für
stromlos geschlossen/
offenDN50 -
DN100

0903762

2 Dichtungssatz

DN50

0903750

DN65

0903751

DN80

0903752

DN100

0903753